



# SÜRDÜRÜLEBİLİRLİK RAPORLAMASI

## İçerik

1. Rapor Hakkında .....	1
2. Tesis Tanıtımı ve Tesis Özellikleri .....	1
3. Sürdürülebilirlik Ekibi .....	2
4. Çevre Etkilerinin Azaltılması .....	2
5. Personel ve Çalışma Hayatı .....	3
6. Yapılan Sosyal Çalışmalar .....	3
7. Kültürel Çalışmalar .....	3

### 1. Rapor Hakkında

2023 yılı itibariyle sürdürülebilirlik çalışmalarımıza başladık. Bu doğrultuda gerçekleştirdiğimiz gelişmeyi; yönetimimiz, çalışanlarımız, konuklarımız, tedarikçilerimiz ve diğer tüm partnerlerimiz ile paylaşmayı ve böylece bu noktada yaratacağımız farkındalığı artırarak, ortak hedef ve başarılarla dönüştürebilmeyi amaçlamaktayız.

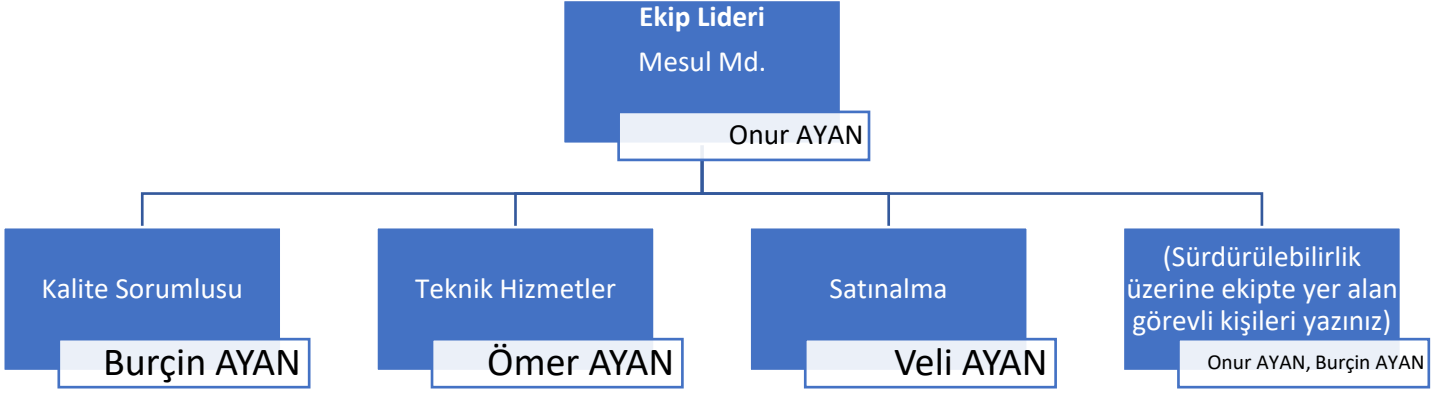
Bu hazırlanan sürdürülebilirlik raporu 2024-2025 yılları aralığındaki verileri içermektedir.

### 2. Tesis Tanıtımı ve Tesis Özellikleri

*Pansiyonumuz modern odaları ile keyifli bir konaklama sunan; havuzu, barbeküsü, ateş çukuru ve müstakil iskelesi ile Sapanca gölünün kıyısında, Kartepe'nin en güzel yerlerinden Eşme mahallesinde bulunur. Doğanın içinde bir tatil keyfini misafirlerine sunar.*



### 3. Sürdürülebilirlik Ekibi



### 4. Çevre Etkilerinin Azaltılması

Pansiyonumuzda çevre yönetimi, yasal yükümlülüklerle uyum, kimyasal yönetimi gibi sürdürülebilirlik kapsamında uygulanmaktadır. Bunların yanı sıra pansiyonumuzda bulunan atık ayrıştırma çöp kovalarıyla atık yönetimi, her odamızda muslukların başında bulunan hem Türkçe hem İngilizce dillerinde "Suyunu koru, geleceğini koru" yazılı stickerlarımızla müşterilerimizi bilgilendirerek su yönetimi, yine her odamızda priz ve lamba anahtarlarının yanında bulunan hem Türkçe hem de İngilizce dillerinde "enerjini koru" yazılı stickerlarımızla müşterilerimizi bilgilendirerek enerji yönetimi yapıyoruz.



## 5. Personel ve Çalışma Hayatı

*Sürdürülebilir Turizm Sertifikamızı almak için başvuru yaptıktan sonra bu olaya katkıda bulunmaları için bütün personelimize eğitim verdik. Sürdürülebilirlik ile ilgili görev tanımları yerine getirildi. Tesisimizde tamamen Türk Vatandaşı çalışmaktadır. Tesisimizde kadın erkek personel oranımıza önem vererek işe alım yapmaya çalışıyoruz. Şuan %50 erkek %50 kadın personelimiz bulunmaktadır.*

## 6. Yapılan Sosyal Çalışmalar

*Tesisimizin genelinde tüm çalışanlarımıza eğitim verdikten sonra birlikte bir toplantı düzenleyerek görev dağılımında bulduk ve daha fazla ne yapabiliriz diye fikir alışverişinde bulduk. Alınan fikirlerden birini uygulamaya karar verip ay içerisinde sürdürülebilirliğe en çok katkısı olan kişi ödüllendirilecektir.*

## 7. Kültürel Çalışmalar

*Gelen misafirlerimize çevre bölgeyi tarif eden gezilecek ve görülecek yerleri belirten bir panomuz lobidedir.*

