



**Reporting de durabilité**

## CONTENU

1. À propos du rapport
2. Présentation de l'établissement
3. Équipe de durabilité
4. Réduction des impacts environnementaux
5. Personnel et conditions de travail
6. Activités sociales
7. Activités culturelles

### À propos du rapport

À partir de 2023, nous avons lancé nos efforts en matière de durabilité.

Nous visons à partager les progrès réalisés avec notre direction, nos employés, nos clients et partenaires afin d'accroître la sensibilisation et de les transformer en objectifs communs.

Ce rapport couvre les années 2023–2024.

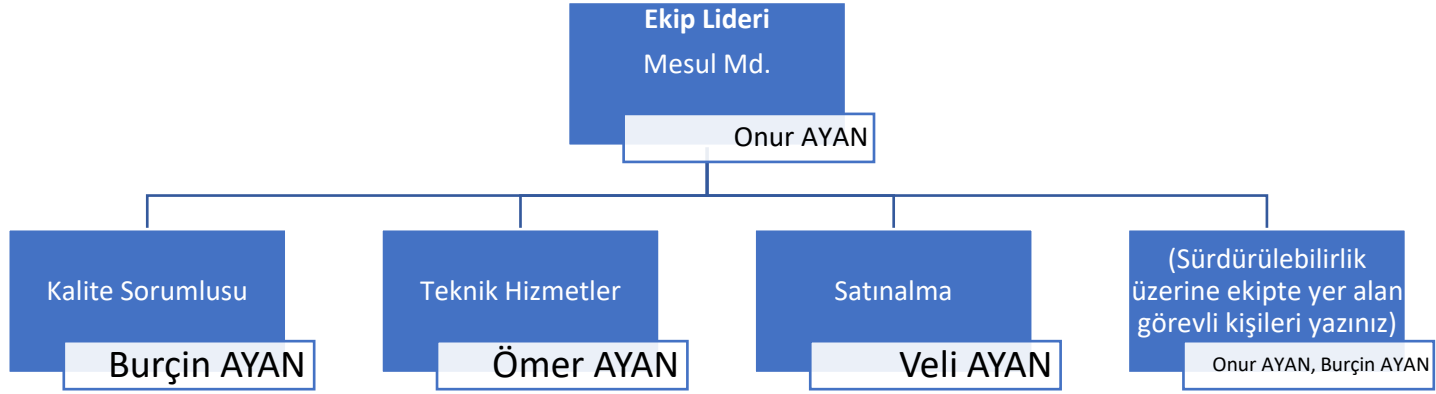


### 1. Présentation de l'établissement

Notre pension offre un séjour confortable avec des chambres modernes.

Située au bord du lac Sapanca à Eşme (Kartepe), elle dispose d'une piscine, d'un barbecue, d'un foyer extérieur et d'un quai privé.

## 2. Équipe de durabilité



## 3. Réduction des impacts environnementaux

Gestion environnementale, conformité légale et gestion chimique sont appliquées.  
Tri des déchets, sensibilisation à l'économie d'eau et d'énergie avec des affiches..



## 4. Personnel et conditions de travail

Tous les employés ont reçu une formation en durabilité.  
Répartition hommes/femmes équilibrée : 50% / 50%.

## 5. Activités sociales

Réunions internes et récompense mensuelle pour contribution durable.

## 6. Activités culturelles

Un panneau d'information est disponible dans le hall.

