



الاستدامة تقرير

## المحتوى

1. التقرير حول
2. المنشأة تعريف
3. الاستدامة فريق
4. البيئي التأثير تقليل
5. العملية والحياة الموظفون
6. الاجتماعية الأنشطة
7. الثقافية الأنشطة

## التقرير حول

2023. عام في الاستدامة أعمال بدأنا

.الأطراف جميع مع التقدم مشاركة إلى نهدف

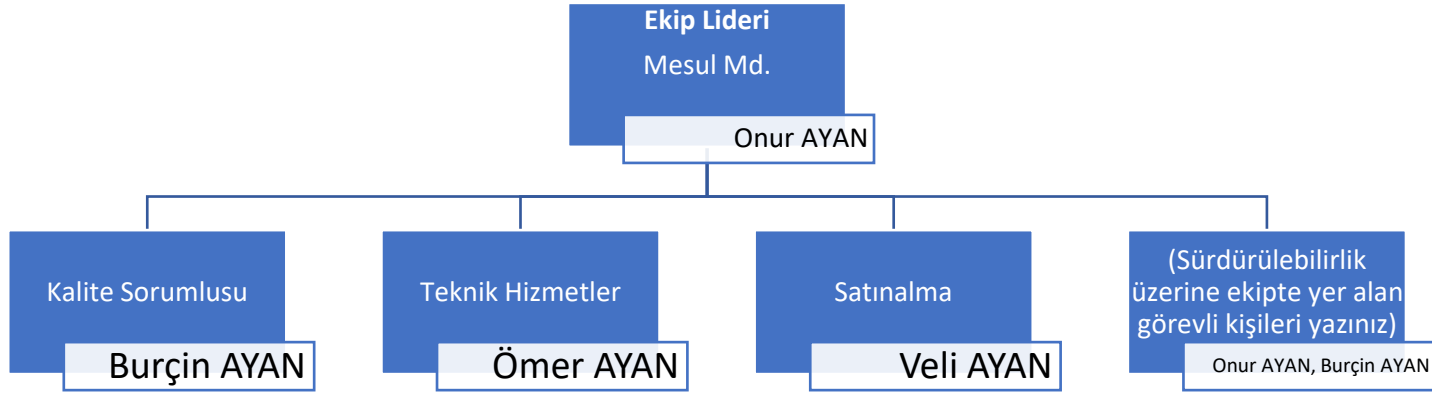
2023-2024. الفترة التقرير يغطي

المنشأة تعريف

وشواء مسبح على ويحتوي ،كارتبه منطقة في سابانجا بحيرة على الفندق يقع خاص ورصيف



## 1. الاستدامة فريق



## البيئي التأثير تقليل

توعوية لوحات باستخدام والطاقة والمياه النفايات إدارة



الموظفون

للموظفين كامل تدريب

نساء 50% ورجال 50% توازن

الاجتماعية الأنشطة

..مساهمة لأفضل شهرية مكافأة

الثقافية الأنشطة

..الردهة في معلومات لوحة

